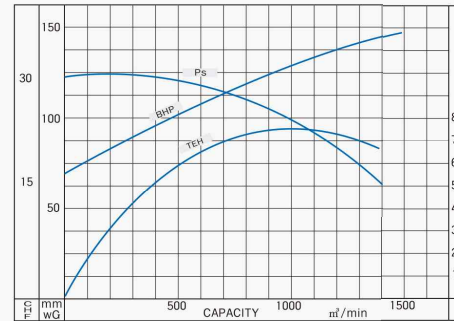


TURBO FAN | 터보 송풍기 C형

성능 곡선도



특징

- 이 송풍기는 풍압 100mmAq이상 250mmAq이하에서 다량의 공기 또는 가스를 취급하는데 가장 적합한 송풍기로서 기형대는 다익송풍기와 거의 비슷하나, 임페라의 형상은 전혀 달리고 있습니다. 이 임페라는 유체역학적으로나 강도적으로나 무리가 없으므로 고속운전이 가능하며 송풍기의 효율이 좋으므로 다익송풍기의 분야와 다른 영역을 차지하고 있습니다.
- 임페라의 구조가 견고하면서도 유체역학적으로도 무리가 없으므로 고속운전이 가능합니다.
- 송풍기의 효율이 좋으므로 운전비가 절약됩니다.
- 효율이 높고 견고하므로 송풍·배풍 등의 사용범위가 다른 기종에 비하여 가장 넓습니다.

용도

사용처 : 집진장치용, 화학플랜트용, 시멘트공업용, 약품 및 식품 플랜트용, 보일러용, 기타 산업용

재질 : STEEL, STS, FRPCOATING

형식

- 카프링 모터직결형
- 편흡입, 편축베어링, 모터직결형

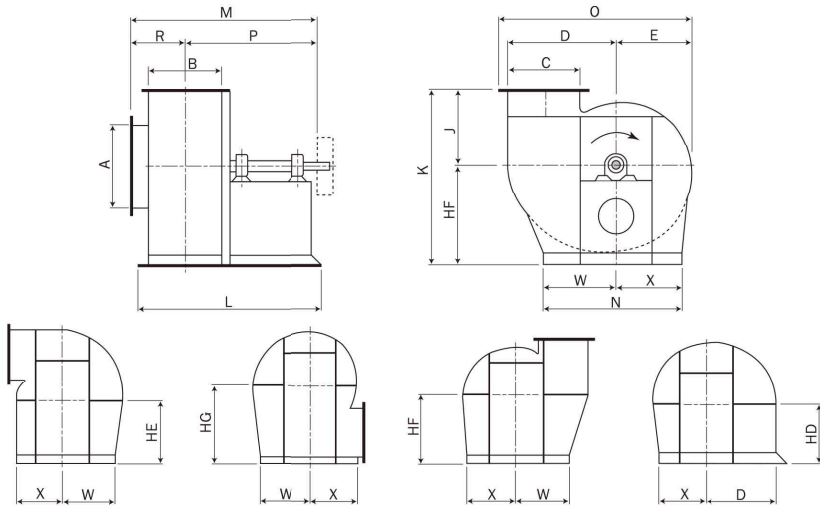


TURBO FAN DIMENSION



TURBO FAN (커플링 직결형)

외형도



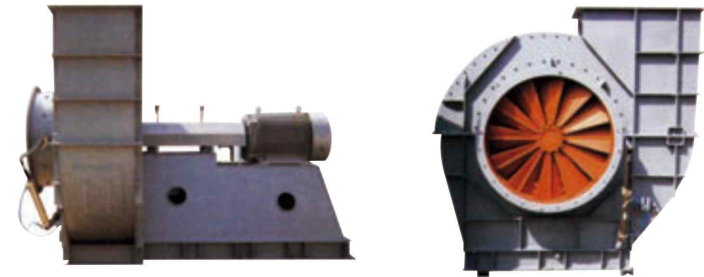
Specification

기종NO.	A ϕ	B	C	D	E	J	K	L	M	N	O	P	R	W	X	HG	HF	HE	HD
TF#1 $\frac{1}{2}$	180	150	150	230	180	170	390	415	422	290	415	295	127	150	140	260	220	190	175
TF#2	240	200	200	300	215	220	505	535	547	380	547	390	157	200	180	330	285	245	210
TF#2 $\frac{1}{2}$	300	250	250	380	265	270	625	686	688	480	677	500	188	250	230	420	355	305	270
TF#3	360	300	300	450	320	320	740	786	793	570	808	575	218	300	270	490	420	360	315
TF#3 $\frac{1}{2}$	420	350	350	520	370	365	860	906	898	670	928	655	243	350	320	570	495	420	370
TF#4	480	400	400	600	425	415	970	1006	1113	760	1063	730	283	400	360	650	555	475	415
TF#4 $\frac{1}{2}$	540	450	450	680	480	470	1090	1106	1013	860	1204	805	308	450	410	730	620	530	460
TF#5	600	500	500	750	530	520	1215	1236	1213	950	1324	880	333	500	450	815	695	595	520
TF#5 $\frac{1}{2}$	660	550	550	820	585	570	1325	1336	1313	1050	1455	955	358	550	500	885	755	650	565
TF#6	720	600	600	900	635	625	1450	1436	1443	1140	1585	1035	408	600	540	965	825	700	610
TF#6 $\frac{1}{2}$	780	650	650	980	690	675	1560	1536	1543	1240	1720	1110	433	650	590	1045	885	755	655
TF#7	840	700	700	1050	740	730	1690	1656	1643	1340	1855	1185	458	700	640	1125	960	815	715
TF#7 $\frac{1}{2}$	900	750	750	1130	795	780	1800	1756	1743	1430	1990	1260	483	750	680	1205	1020	870	760
TF#8	960	800	800	1200	850	835	1920	1856	1853	1530	2115	1345	508	800	730	1275	1085	925	805
TF#9	1080	900	900	1350	955	935	2145	2059	2090	1820	2370	1495	535	900	820	1425	1210	1030	895
TF#10	1200	1000	1000	1500	1060	1040	2400	2209	2190	1910	2635	1545	565	1000	910	1575	1360	1135	1010
TF#11	1320	1100	1100	1650	1165	1150	2640	2409	2390	2100	2895	1695	595	1100	1000	1750	1490	1265	1100
TF#12	1440	1200	1200	1800	1270	1250	2860	2609	2610	2290	3145	1845	625	1200	1090	1900	1610	1370	1190
TF#13	1560	1300	1300	1950	1380	1350	3090	2809	2810	2480	3405	1995	655	1300	1180	2050	1740	1480	1280
TF#14	1680	1400	1400	2100	1480	1460	3320	3009	3010	2670	3555	2145	685	1400	1270	2200	1860	1580	1370
TF#15	1800	1500	1500	2250	1590	1560	3530	3209	3250	2860	3915	2295	715	1500	1360	2350	1970	1690	1460
TF#16	1920	1600	1600	2400	1700	1660	3795	3459	3450	3050	4200	2445	745	1600	1450	2525	2135	1825	1575

* 성능향상을 위해 규격과 성능은 예고없이 변경 될수 있음.

TURBO FAN (COUPLING DIRECT DRIVE)

- 2극 - A type, B type
- 4극 - A type, B type, C type
- 6극 - A type, C type
- 8극 - C type



TURBO FAN "A" (COUPLING DIRECT DRIVE) 예상성능 특성표

